



LATVIJAS JAUNATNES  
BASKETBOLA LĪGA

# JAUNATNES BASKETBOLA TIESNEŠA ROKASGRĀMATA



LATVIJAS  
ASKETBOLA  
SAVIENĪBA

## 5. GROZA GUVUMS UN TĀ VĒRTĪBA

GROZS IR IEMESTS, KAD DZĪVA BUMBA IEKRĪT GROZĀ NO AUGŠAS UN PALIEK TAJĀ VAI IZKRĪT CAURI GROZAM. BUMBA JĀUZSKATA PAR IEMESTU GROZĀ, PAT JA NELIELA BUMBAS DAĻA IR GROZA STĪPAS IEKŠPUSĒ UN ZEMĀK PAR STĪPAS AUGŠĒJĀS DAĻAS LĪMENI.

MĒĢINĀJUMS UN GROZA GŪŠANAS APSTIPRINĀJUMS.

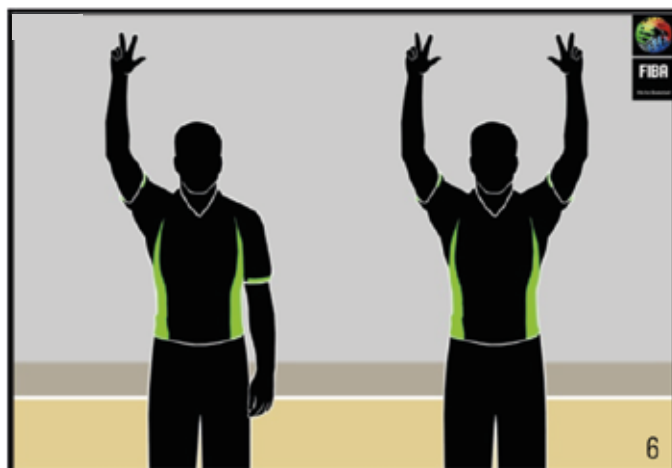
1.PUNKTS



2.PUNKTI

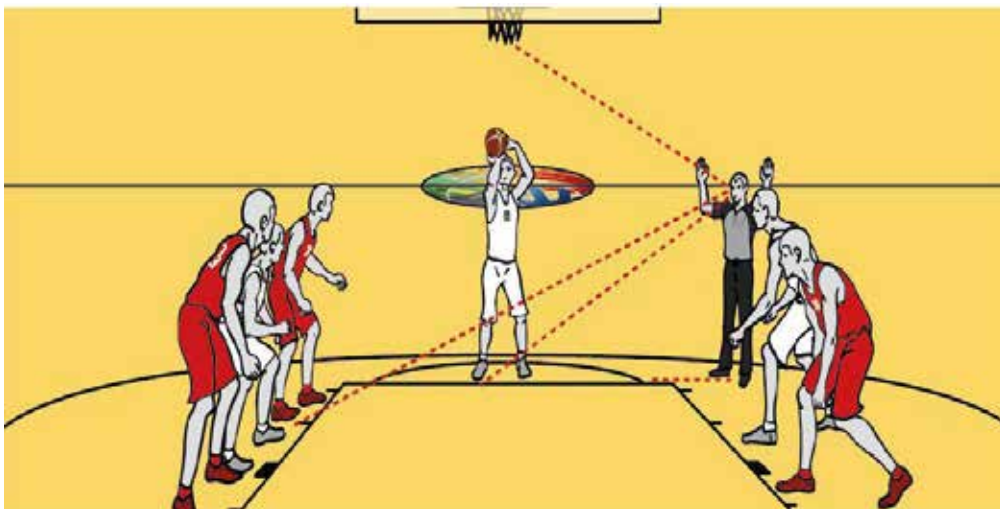


3.PUNKTI



GROZS TIEK IESKAITĪTS UZBRŪKOŠĀS KOMANDAS LABĀ, KAD BUMBA IEKRITUSI PRETINIEKU GROZĀ, SEKOJOŠI:

- IEMESTS GROZS NO SODA METIENA SKAITĀS VIENS (1) PUNKTS.



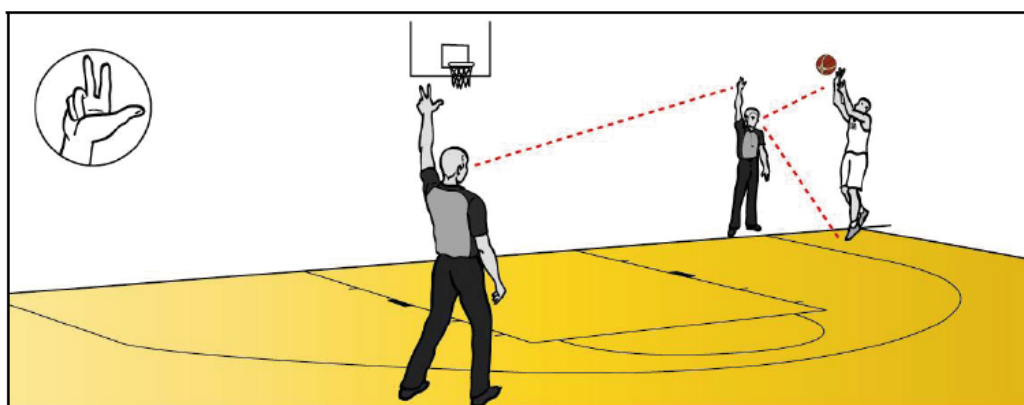
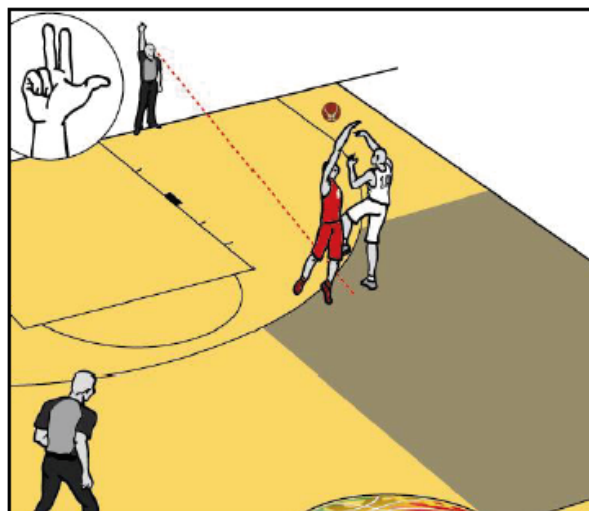
- IEMESTS GROZS NO LAUKUMA DIVPUNKTU METIENU ZONAS SKAITĀS DIVI (2) PUNKTI.



- IEMESTS GROZS NO LAUKUMA TRĪS PUNKTU ZONAS SKAITĀS TRĪS (3) PUNKTI.



3 fingers extended  
One arm: Attempt



PĒC TAM, KAD BUMBA IR PIESKĀRUSIES STĪPAI PĒDĒJĀ VAI VIENĪGĀ SODA METIENĀ, UN TO ATĻAUTI AIZSKAR UZBRUCĒJS VAI AIZSARGS PIRMS TĀ IR IEKRITUSI GROZĀ, GROZS TIEK IESKAITĪTS KĀ DIVI (2) PUNKTI.



2 fingers, 'flag' from  
wrist

JA SPĒLĒTĀJS NETIŠĀM IEMET BUMBU SAVAS KOMANDAS GROZĀ, DIVI (2) PUNKTI SKAITĀS, UN TOS PIERAKSTA PRETINIEKU KOMANDAS KAPTEINIM LAUKUMĀ.

JA SPĒLĒTĀJS TĪŠĀM IEMET BUMBU SAVAS KOMANDAS GROZĀ, TAS IR PĀRKĀPUMS UN GROZS NESKAITĀS.

JA SPĒLĒTĀJS IZMET BUMBU CAURI GROZAM NO APAKŠAS, TAS IR PĀRKĀPUMS.

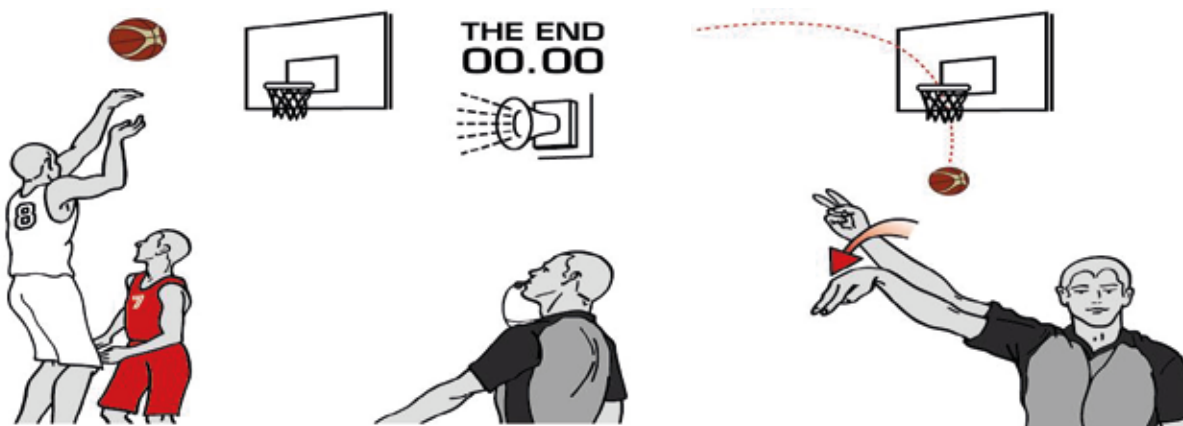
SPĒLES LAIKAM IR JĀRĀDA 0.00.3 (TRĪS SEKUNDES DESMITDAĻAS) VAI VAIRĀK, LAI SPĒLĒTĀJS VARĒTU IZPILDĪT METIENU NO SPĒLES, PĒC IEMETIENA, VAI IZCĪNOT ATLECOŠO BUMBU PĒC PĒDĒJĀ VAI VIENĪGĀ SODA METIENA.



JA UZ TABLO IR ATLIKUŠAS 0:00.2 VAI 0:00.1 SEKUNDES, VIENĪGAIS METIENS NO SPĒLES, KAS TIEK IESKAITĪTS, IR PASITOT BUMBU VAI TIEŠI TRIECOT BUMBU GROZĀ NO AUGŠAS.

ĀRĒJAIS TIESNESIS IR TIEŠI ATBILDĪGS PAR LĒMUMU SKAITĪT VAI NESKAITĪT GROZU. NORMĀLI APAKŠĒJAM TIESNESIM, PAT JA VIŅŠ IR SPĒLES VECĀKAIS TIESNESIS, JĀAKCEPTĒ ĀRĒJĀ TIESNEŠA LĒMUMS UN JĀDARA VISS, LAI TO ATBALSTĪTU.

TOMĒR IR GADĪJUMI, KAD NEPIECIEŠAMA TIESNEŠU SAVSTARPĒJA APSPIEDE, UN PALĪDZĪBU VAR LŪGT GAN SPĒLES KOMISĀRAM (LJBL TĀDU NAV), GAN GALDIŅA TIESNEŠIEM. TOMĒR, TIKAI LAUKUMA TIESNEŠI PIENĒM GALĪGO LĒMUMU.



MĀCIETIES UN REGULĀRI ATKĀRTOJIET BASKETBOLA NOTEIKUMUS !  
VEIKSMĪGUS UN PAREIZUS LĒMUMUS SPĒLĒS !